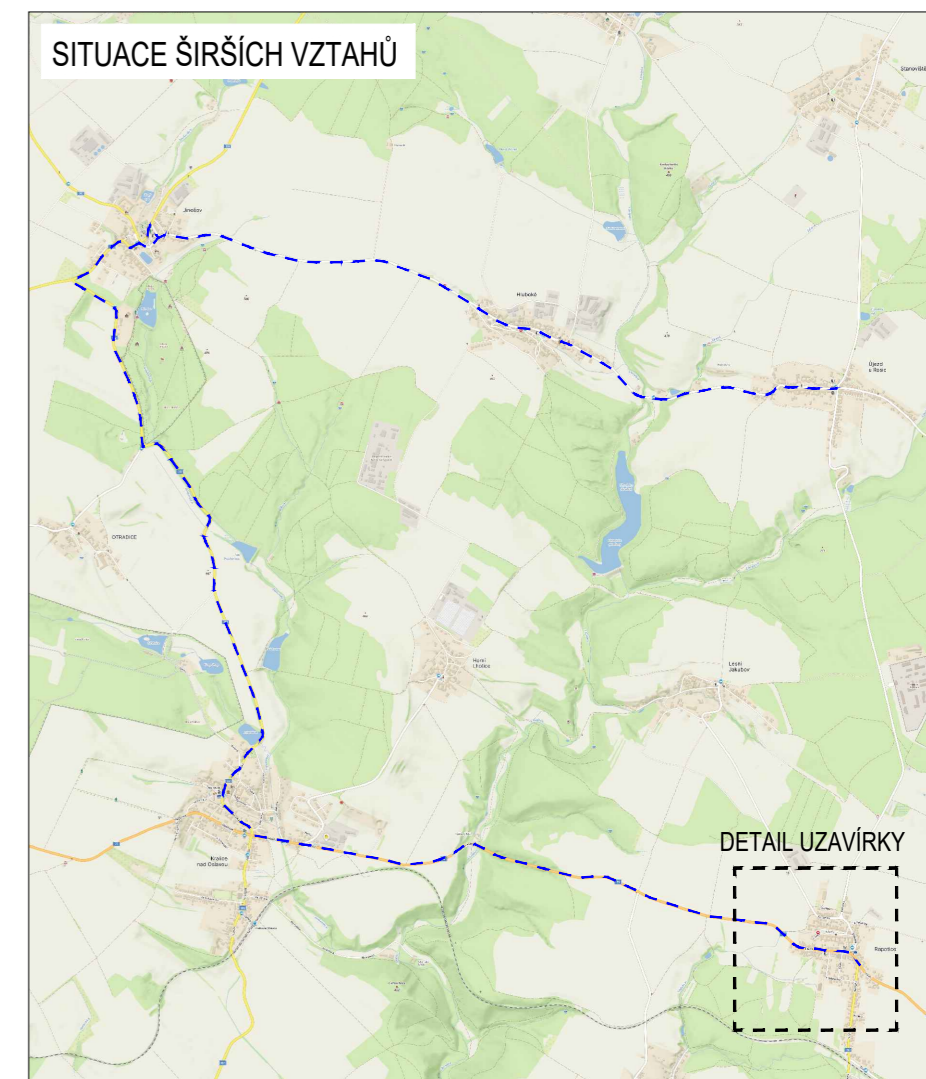
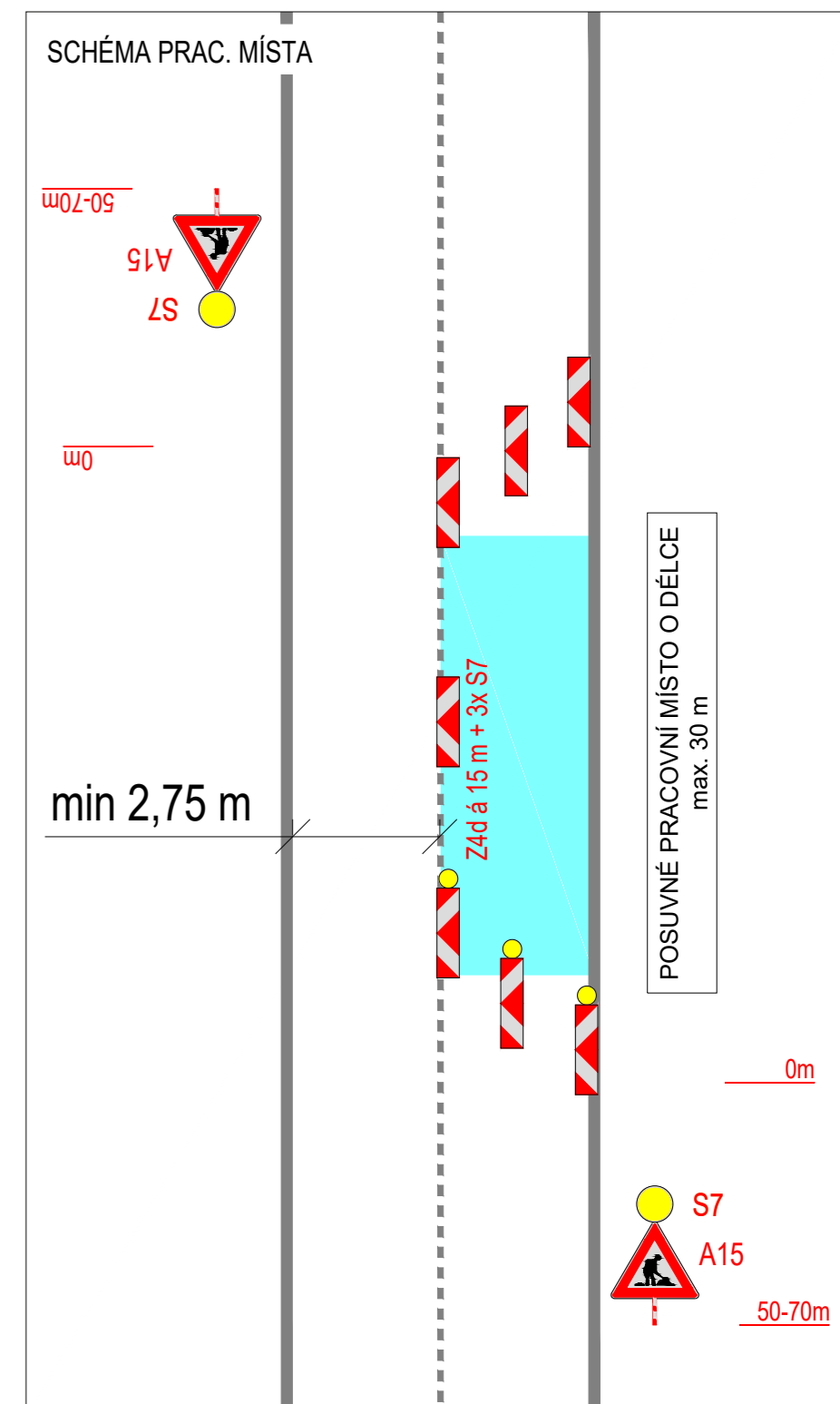
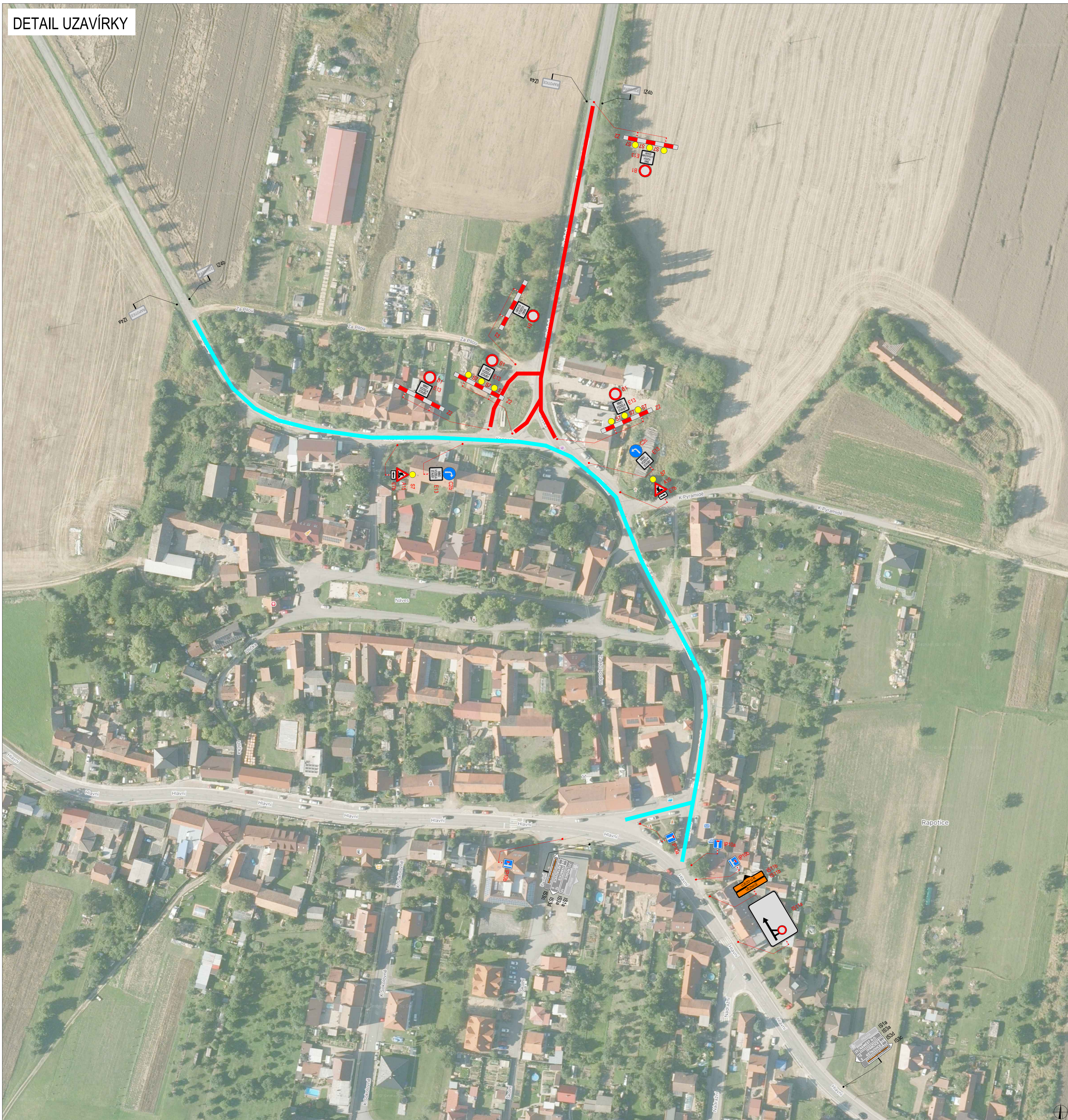


PLATNOST DOKUMENTACE		
V ... dne	V ... dne	V ... dne
LEGENDA <ul style="list-style-type: none"> NAVŘZENÉ PŘECHODNÉ DOPRAVNÍ ZNAČENÍ TRVALÉ DOPRAVNÍ ZNAČENÍ DOČASNÉ DOPRAVNÍ ZNAČENÍ UZAVÍRKA OBÍJEZDNÁ TRASA ROZSAH POSLUŽNÉHO PRAC. MÍSTA 		
<small>MÍSTNÍ ÚPRAVA PROJEKTU NA POZEMNÍ KOMUNIKACI BUDY REALIZOVÁNA PODLE ZÁKONA Č. 361 / 2000 SB. VYHLÁŠKY Č. 294 / 2003 SB. PODLE PŘÍSLUŠNÝCH ČESKÝCH TECHNICKÝCH NORMŮ ČSN A TECHNICKÝCH POKYNEK MINISTERSTVA DOPRAVY.</small>		
DOPROJEKTOVÝ PROJEKTOVÝ: Richard Peška	ČÍSLO ZÁKAZY: 129/2025	VYZNAČ
VYPRACOVANÝ: Lukáš Beránek	DATA: 09/2025	
KONTROLOVAL: Lukáš Beránek	FORMÁT: -	VÝZNAC s.r.o.
NÁZEV STAVBY: III/3951, III/3953 Rapotice průtah II. ETAPA	MĚŘÍTKO: -	Sídlo: 5113/1, 566 01 Jihlava
OBEC: Rapotice, kraj Vysočina	ČEJ: -	SOUPRAVA: -
OS: Situace dopravně-inženýrských opatření	ČEJ: RDS	3

DETAIL UZAVÍRKY



PLATNOST DOKUMENTACE

V dne	V dne	V dne
-------------	-------------	-------------

LEGENDA

NAVRŽENÉ PŘECHODNÉ DOPRAVNÍ ZNAČENÍ	UZAVÍRKA
TRIVALE DOPRAVNÍ ZNAČENÍ	ROZSAH POSUVNÉHO PRAC. MÍSTA
TRIVALE DOPRAVNÍ ZNAČENÍ DOČASNĚ ZNEPLATNĚNÉ	

MÍSTNÍ ÚPRAVA PROVÁZENA NA PODLEHÁNÍ KONTROLNÍKŮ BUDĚ REALIZOVÁNA PODLE ZÁKONA Č. 362 Z. 2004/SB. VYHLÁŠKY Č. 136/2012/SB. PŘÍLOHY ŘÍŠNÍHO ÚŘADU PRO TECHNICKÉ DOPRAVNÍ OPATŘENÍ A TECHNICKÝCH PODMÍNEK MINISTERSTVA DOPRAVY

DOPROVĚDNÝ PROJEKTANT:	Richard Peška	
VYPRACOVANÝ:	Lukáš Beránek	
KONTROLOVANÝ:	Lukáš Beránek	
NÁZEV STAVBY:	III/3951, III/3953 Rapotice průtah II. ETAPA	ČÍSLO ZÁKAZY: 129/2025
DESIGN:	okres Třebíč, kraj Vysočina	DATA: 09/2025
		FORMÁT: A4
		ŠKALA: 1:1000
		ČÍSLO PRÁKOVY: 4
		SOUHRNÁ: 4

WZNAČ