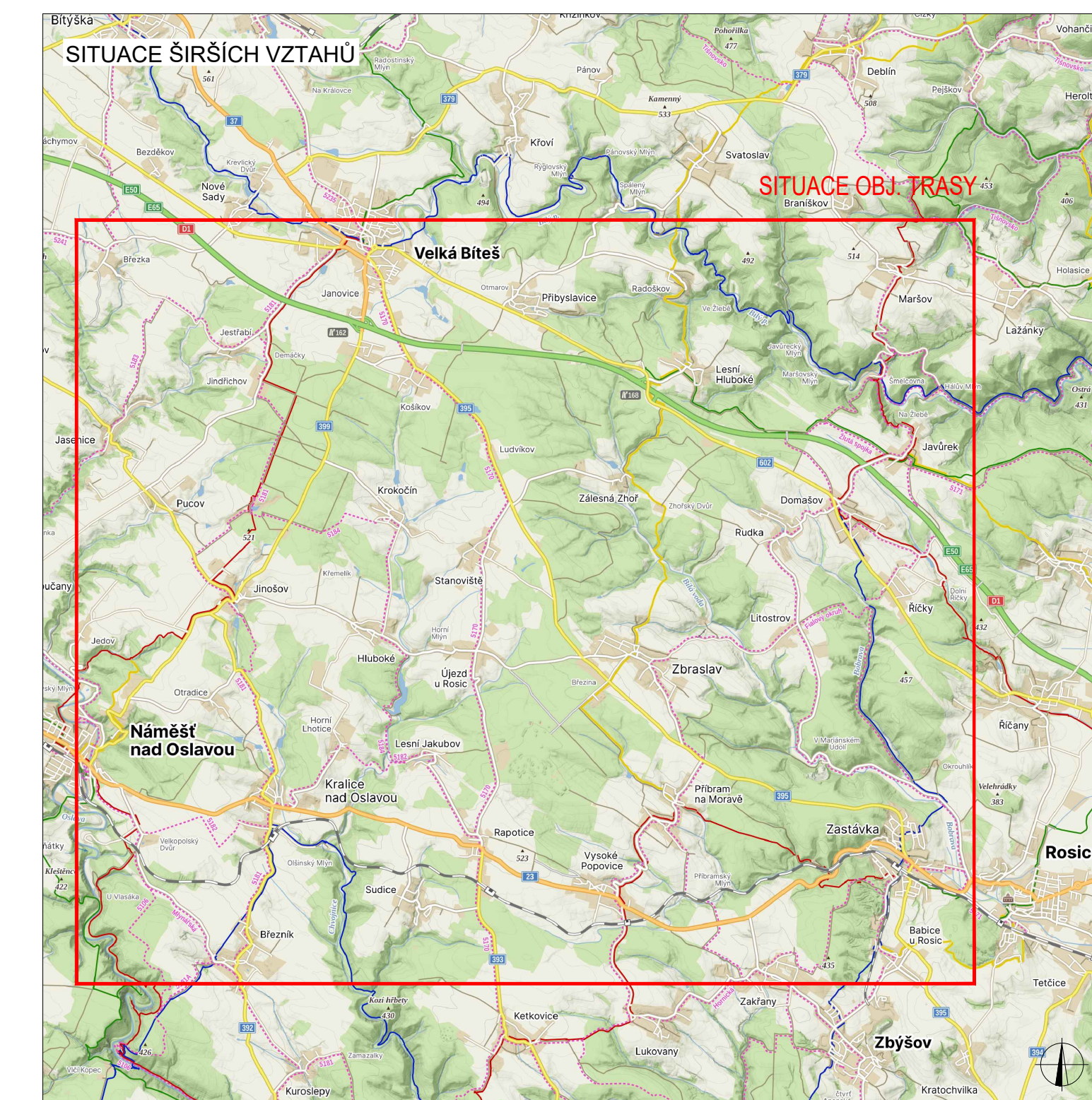


PLATNOST DOKUMENTACE

V dne	V dne	V dne
-------------------	-------------------	-------------------



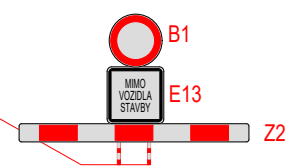
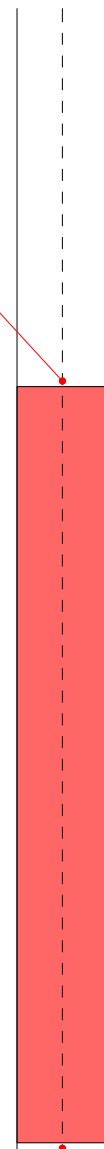
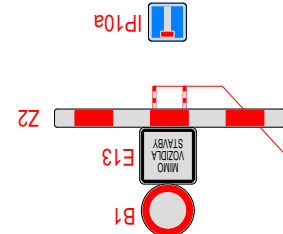
LEGENDA

	TRVALÉ SVISLÉ DOPRAVNÍ ZNAČENÍ		NAVRŽENÉ PŘECHODNÉ DOPRAVNÍ ZNAČENÍ - STANOVUJE KŘÍŽOVANÍ V ROZSAHU		NAVRŽENÉ PŘECHODNÉ DOPRAVNÍ ZNAČENÍ - STANOVUJE KŘÍŽOVANÍ V ROZSAHU		NAVRŽENÉ PŘECHODNÉ DOPRAVNÍ ZNAČENÍ - STANOVUJE KŘÍŽOVANÍ V ROZSAHU		NAVRŽENÉ PŘECHODNÉ DOPRAVNÍ ZNAČENÍ - STANOVUJE KŘÍŽOVANÍ V ROZSAHU		NAVRŽENÉ PŘECHODNÉ DOPRAVNÍ ZNAČENÍ - STANOVUJE KŘÍŽOVANÍ V ROZSAHU		NAVRŽENÉ PŘECHODNÉ DOPRAVNÍ ZNAČENÍ - STANOVUJE KŘÍŽOVANÍ V ROZSAHU
	DOČASNÉ ZNEPLATNĚNÉ TRVALÉ DOPRAVNÍ ZNAČENÍ		NAVRŽENÉ PŘECHODNÉ DOPRAVNÍ ZNAČENÍ - STANOVUJE ORP VELKÉ MEZÍŘICÍ		NAVRŽENÉ PŘECHODNÉ DOPRAVNÍ ZNAČENÍ - STANOVUJE ORP VYSOKÉ POPOVIC		NAVRŽENÉ PŘECHODNÉ DOPRAVNÍ ZNAČENÍ - STANOVUJE KŘÍŽOVANÍ V ROZSAHU		NAVRŽENÉ PŘECHODNÉ DOPRAVNÍ ZNAČENÍ - STANOVUJE KŘÍŽOVANÍ V ROZSAHU		NAVRŽENÉ PŘECHODNÉ DOPRAVNÍ ZNAČENÍ - STANOVUJE KŘÍŽOVANÍ V ROZSAHU		NAVRŽENÉ PŘECHODNÉ DOPRAVNÍ ZNAČENÍ - STANOVUJE KŘÍŽOVANÍ V ROZSAHU
INSTALACE PŘECHODNÉHO DOPRAVNÍHO ZNAČENÍ BUDE PROVEDENO DLE PRAVIDEL TP 65 A TP 66 A TP 133											OBJEKTOVÁ TRASA PRO VOZIDLA DO 7,5t DĚLKA: 12 km		OBJEKTOVÁ TRASA PRO VOZIDLA NAD 7,5t DĚLKA: 29 km

ZODPOVĚDNÝ PROJEKTANT	Richard Peška		GEFAB
VYPRACOVAL	Nikolas Mikyska		
KONTROLOVAL	Richard Peška		GEFAB CS spol. s r.o. Švédská 324/5, 620 00 Brno www.gefab.cz
NÁZEV STAVBY	Košíkov - Kanalizace		ČÍSLO ZAKÁZKY
	okres Žďár nad Sázavou, kraj Vysočina		DATUM
			04/2026
			FORMÁT
			A3
OBSAH	Situace dopravně-inženýrských opatření		MĚŘÍTKO
			ÚČEL
			RDS
			ČÍSLO PŘÍLOHY
			02
			SÓUPRAVA

SCHÉMA POSUVNÉ UZAVÍRKY NA MK

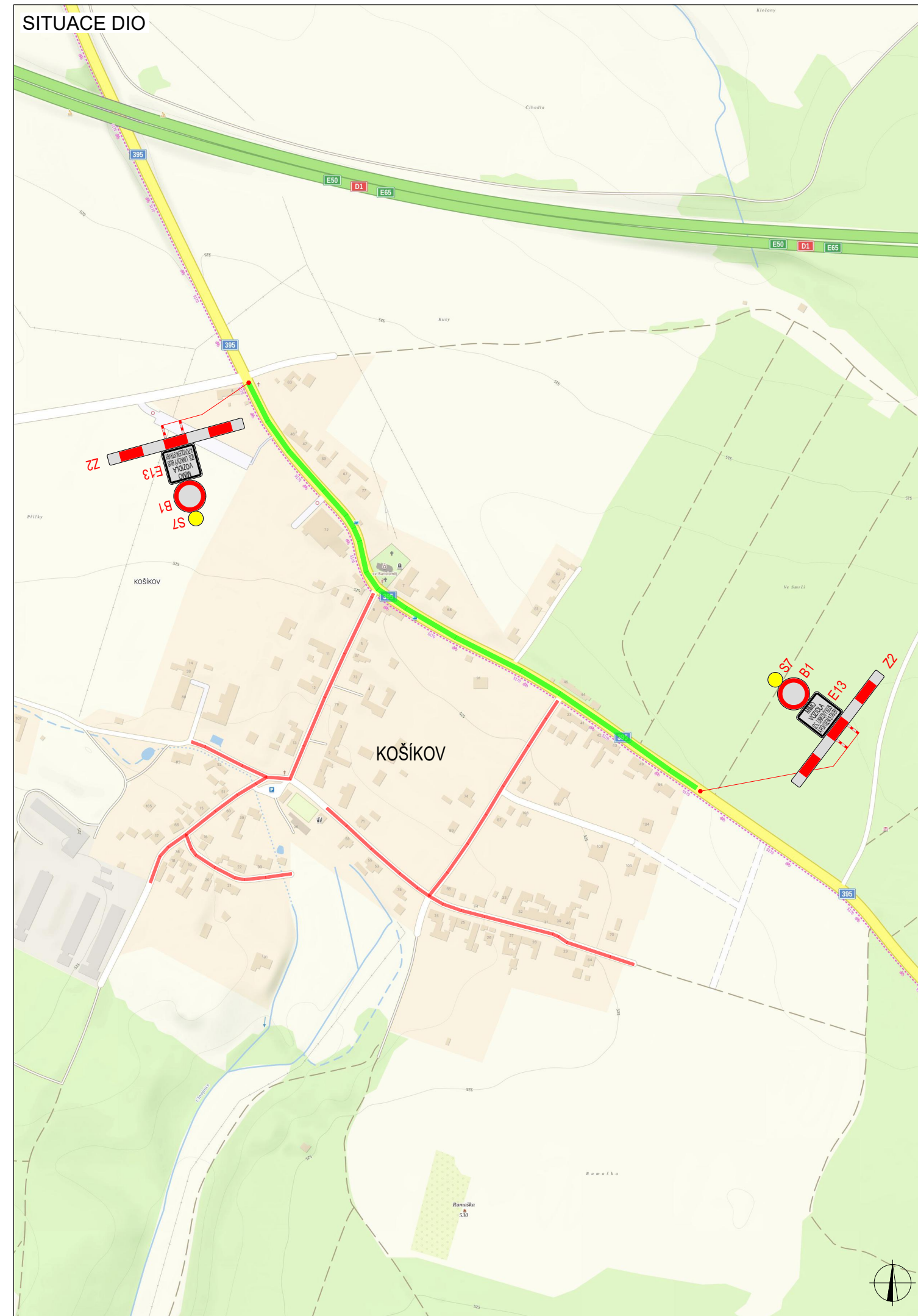
KŘIŽOVATKY DLE TP 65
UMÍSTĚNA ZA HRANICI POSLEDNÍ



IP10a

UMÍSTĚNA ZA HRANICI POSLEDNÍ
KŘIŽOVATKY DLE TP 65

SITUACE DIO



PLATNOST DOKUMENTACE		
V dne	V dne	V dne



LEGENDA	
	TRVALÉ SVISLÉ DOPRAVNÍ ZNAČENÍ
	DOČASNĚ ZNEPLATNĚNÉ TRVALÉ DOPRAVNÍ ZNAČENÍ
	NAVRŽENÉ PŘECHODNÉ DOPRAVNÍ ZNAČENÍ
	POSUVNÁ UZAVÍRKA NA MK
	UZAVÍRKA NA SIL. II/395 VJEZD POVOLEN VOZIDLUM IZS, LINKOVÝ BUS A NA POVOLENÍ STAVBY
INSTALACE PŘECHODNÉHO DOPRAVNÍHO ZNAČENÍ BUDE PROVEDENO DLE PRAVIDEL TP 65 A TP 66 A TP 133	

ZODPOVĚDNÝ PROJEKTANT:	Richard Peška		 GEFAB CS spol. s r.o. Švédská 324/5, 620 00 Brno www.gefab.cz		
VYPRACOVAL:	Nikolas Mikyska				
KONTROLOVAL:	Richard Peška				
NÁZEV STAVBY:	Košíkov – Kanalizace okres Žďár nad Sázavou, kraj Vysočina		ČÍSLO ZAKÁZKY:		
OBSAH:	Situace dopravně-inženýrských opatření		DATUM:	04/2026	
			FORMÁT:	A3	
			MĚŘÍTKO:		
		ÚČEL:	RDS	ČÍSLO PŘÍLOHY:	01
				SOUPRAVA:	